

# TRUCKER

Supplement Roll Top

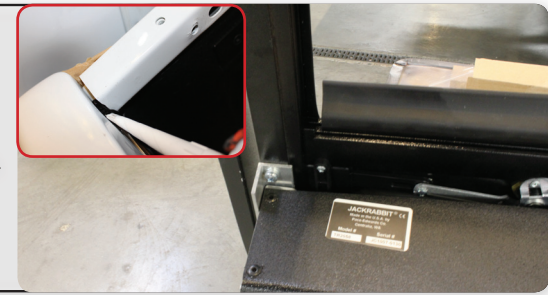
Ford Ranger 2012+

Ford Ranger 2012+ med original flakbåge



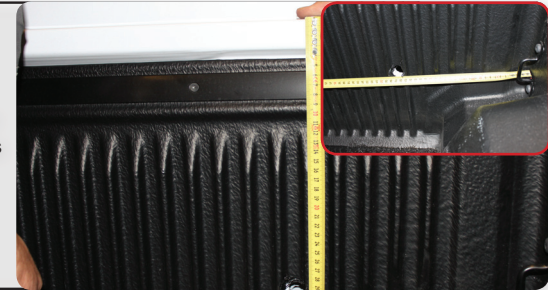
## Montera

skenorna i behållaren. De hakas i och träs framåt. **Skruva sedan fast skenan med krysskruven.** Passa även på att täta den rejäla glipan i främre hörnen med lämplig fogmassa.



## Mät ut hål

för dränageslangarna. Mätta på cirka 265mm från sidan. Höjden skall vara sådan att slangen ej böjs för kraftigt (ca: 300mm från relingens ovkant). Borra genomgående i bägge skikt med 8mm borrh. **KOLLA NOGA ATT INGET BAKOM SKADAS!!**



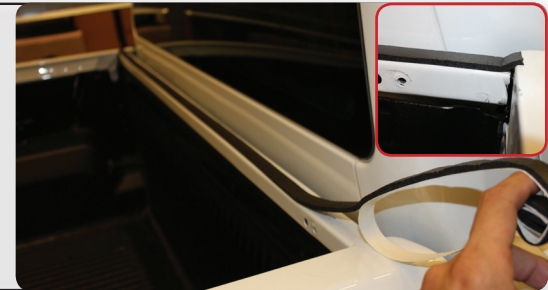
## Borra

sedan bägge detaljerna separat med konborrh riktat något nedåt. **KOLLA NOGA ATT INGET BAKOM SKADAS!!**



## Klistra

på medföljande foam tätning för att kompensera höjdskillnaden till främre relingen.



## Lyft i

Behållaren och positionera. **Baklämmen styr helt och hållet placerinen i längsled.**



OBS! Detta är endast ett tillägg till tillverkarens monteringsanvisning!

### Trä

på tillbehör på relingens profil framifrån i följande ordning:

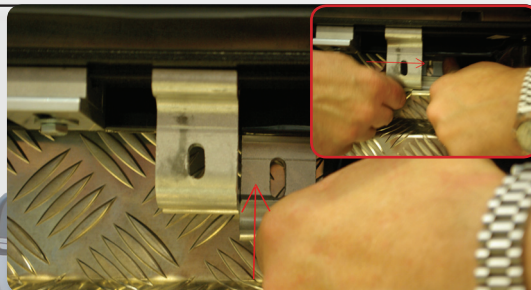
- Tvinghållare (hamnar senare bak)
- 2\*Distans "puck" hållare
- Tvinghållare (hamnar senare fram)

OBS! Profilen är sådan att det endast går att vända detaljerna åt ett (rätt) håll. "Böj" sedan in relingen och släpp ner den igen.



### Tvingarna

monteras genom att föra upp ledade stycket. Sedan skjuts de ihop i längsled. Tvingarna skall sitta precis bredvis breddschimsen som ovan.



### Kontrollera

spelet i sidled vid bakre delen i låsribban i stängt läge. Spelet skall vara runt 5mm. Om det är större finns risk att låsningen ej fungerar korrekt. Lossa tvingarna och justera breddschimsen om nödvändigt. **Bakre schimsset är oftast "lagon" när en "rilla" syns från ovan.**



**OBS! VIKTIGT MOMENT!**

### När allt är justerat

och rullar smidigt så monteras täcklocket.



### Sätt dit

ändan på dragstroppen. Finns flakinsats så använd lämpligen någon befintlig skruv.

**KLART!**



## Ford Ranger 2012+ med Original Flakbåge



### Modellspecifikt innehåll:

M8*18 Insex	4
M8*25 Insex låg skalle	8
M8 Bricka	12
M8 Fjäder	4
Bussning Alu Yd22 Id10 L9,5	8
TR5109FB Reling	par
TR5109FB Adapterplattor	HF,VF,HB,VB

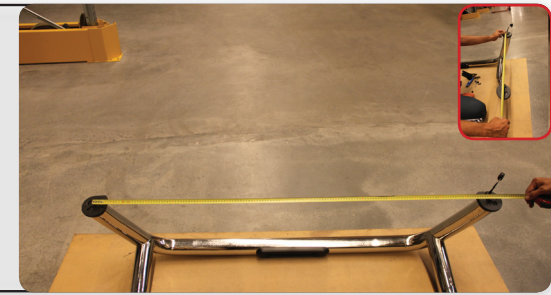
### Mät in

och justera plattorna så nära som möjligt nedan mått:

Bredd: 1493mm

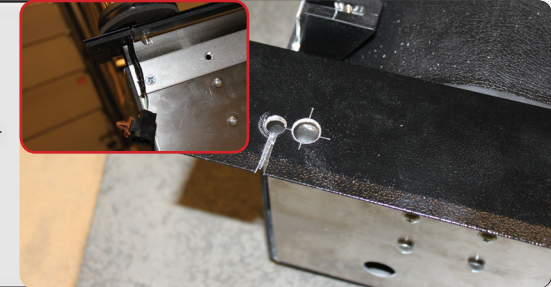
Längd: 631mm

Lägg en rätskiva och kontrollera att plattorna är plana. Om inte så skär till plastmellanläggen något mer. **DRAG ÅT.**



### Ställ på

flakbågen på rolltoppen när relingarna monterats genom att "trä in" kabelstam från sidan i främre slits.



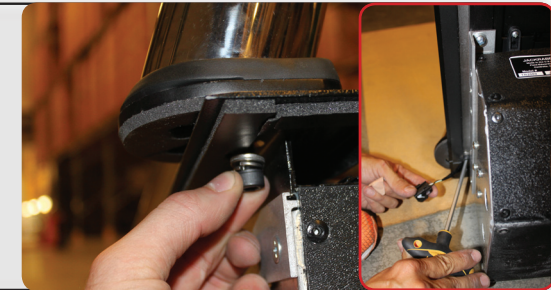
### Demontera

flakbågen från fordonet. Passa elkontakten! Demontera även fästen från flakbåge.



### Montera

nu fast enheten med M8 insex, M8 bricka samt fjäderbricka.



### Skär till

original plastmellanläggen. "kjolen" skall alltså bort så de kan monteras plant.



### Lyft

på rolltoppen och håll koll på....



### Montera

de olika plattorna på deras positioner. Alla fyra är olika.

1. Glöm ej alu distanser eller bricka under lågprofil insex skruvar
2. Tag till "män" på bromsledning. KLÄM EJ SÖNDER kabel
3. Drag ej åt ännu.



### Bromsledare

kopplas nu ihop igen och trä upp under reling. **Var aktsam!**

Fortsätt sedan monteraget enligt anvisning utan flakbåge. Tänk på att monteringen av tvingarna och schims kan vara något stökigare och man får "böja" relingarna något hårdare för att få ner tvingar...

